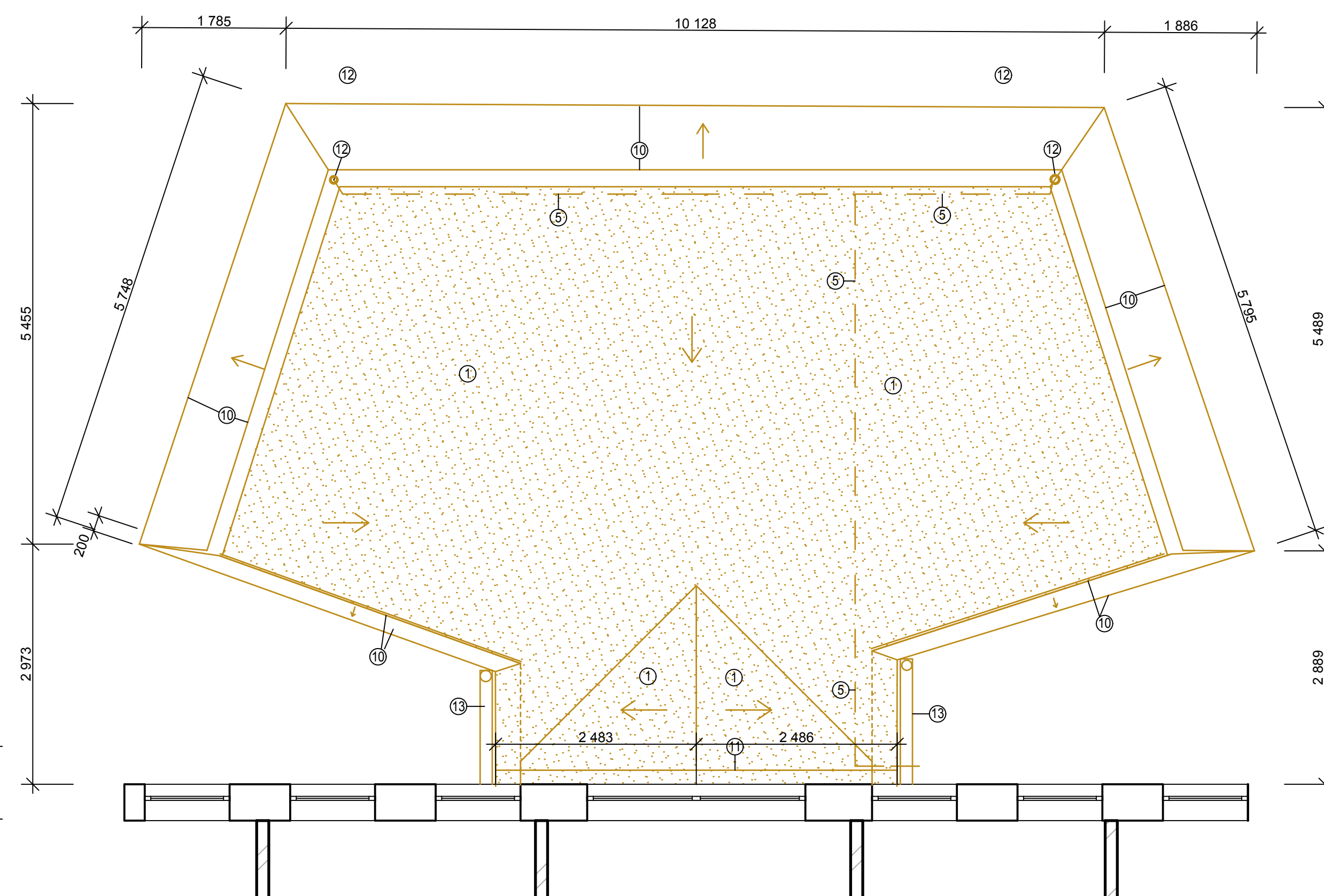


### LEGENDA BOURACÍCH PRACÍ

- 1 UPRAVIT STÁVAJÍCÍ STŘEŠNÍ KRYTINY Z ASFALTOVÝCH PÁŠÍ (ŽK SKLOBIT)  
PROSPRCHUJÍCÍ BURLIN, VYVROTNANÍ POVRCHU, VYŘEZENÍ NEROVNOSTÍ.
- 2 DEMONTÁŽ STÁVAJÍCÍHO OPLECHOVÁNÍ ŘÍMSY A TIKKY Z POZINK. PLECHU
- 3 DEMONTÁŽ STÁVAJÍCÍ ANTENY VČ. DRŽÁKU
- 4 DEMONTÁŽ STÁVAJÍCÍ SAMOSTATNÉ STOJÍCÍ ANTENY VČ. DRŽÁKU A ZATĚŽOVACÍCH PRVKŮ
- 5 DEMONTÁŽ STÁVAJÍCÍHO VODOROVNÉHO STŘEŠNÍHO HROMOSVODU
- 6 DEMONTÁŽ STÁVAJÍCÍCH TYČÍ VODOROVNÉHO STŘEŠNÍHO HROMOSVODU VČ. ZÁVAŽÍ
- 7 DEMONTÁŽ STÁVAJÍCÍCH KOMINŮ ODVĚTRÁNÍ KANALIZACE NA STÁVAJÍCÍ STŘEŠE.
- 8 DEMONTÁŽ STÁVAJÍCÍHO NADRÍMOVÉHO ŽLABU VČ. OPLECHOVÁNÍ ŘÍMSY
- 9 VYBOURÁNÍ STÁVAJÍCÍHO VNĚJŠÍHO BETONOVÉHO SCHOUDIŠTĚ VČ. ZÁKLADŮ.
- 10 DEMONTÁŽ STÁVAJÍCÍHO OPLECHOVÁNÍ ATIKY A ŘÍMSY ZASTŘEŠENÍ HL.VCHODU
- 11 DEMONTÁŽ STÁVAJÍCÍHO OPLECHOVÁNÍ STŘEŠNÍ VÝKAZNOSTI NA STĚNU ZASTŘEŠENÍ HL.VCHODU
- 12 DEMONTÁŽ STÁVAJÍCÍCH STOŽÁRU NA VLAJKU NAD HL. VSTUPEM DO BUDOVY, VÝŠKY 7m
- 13 DEMONTÁŽ STÁVAJÍCÍHO STŘEŠNÍHO ŽLABU, VČ. SVISLÉHO SVOUDU
- 14 VYBOURÁNÍ CHODNIKU ZE ŽÁMKOVÉ DLÁŽBY
- 15 VYBOURÁNÍ CHODNIKU ZE BETONOVÉ DLÁŽBY 500x500 NEBO 300x300
- 16 VYBOURÁNÍ ASFALTOVÉ PŘÍJEZDOVÉ KOMUNIKACE NA CELOU JEJÍ VÝŠKY 200mm

- 17 VYBOURÁNÍ ŽELEZOBETONOVÉ OPĚTNÉ STĚNY AŽ PO SPODNÍ ZÁKLADOVOU HRANU NOVÉ OPĚRNÉ STĚNY
- 18 VYBOURÁNÍ VÝCHNÍ ČÁSTI ŽELEZOBETONOVÉ OPĚTNÉ STĚNY AŽ PO SPODNÍ HRANU KOMUNIKACE
- 19 PŘEVODNÍ VÝKOPY STÁVAJÍCÍHO HUTNĚNÉHO NÁSPYU POD KOMUNIKACI
- 20 PŘEVODNÍ VÝKOPU VE STÁVAJÍCÍ ZEMĚNĚ
- 21 DEMONTÁŽ STÁVAJÍCÍHO OCELOVÉHO SCHODIŠTĚ
- 22 VYBOURÁNÍ STÁVAJÍCÍHO ZÁKLADOVÉHO PÁSU VENKOVNÍHO OCELOVÉHO SCHODIŠTĚ
- 23 DEMONTÁŽ STÁVAJÍCÍHO OCELOVÉHO ZÁBRADÍ AŽ B. BETONOVÉHO ZÁKLADU
- 24 POSUNUTÍ STÁVAJÍCÍ KLIMATIZAČNÍ JEDNOTKY, A PRODLOUŽENÍ PŘÍVODNÍCH KABELŮ O 15m PRO ZACHOVÁNÍ PLOVOUTO JEDNOTKY
- 25 VYBOURÁNÍ STÁVAJÍCÍ STŘEŠNÍ KONSTRUKCE Z TRAPÉZOVÉHO PLECHU SE ŽALÍVKOU Z VYZTUŽENÉHO BETONU S NOSNÝMI OCELOVÝMI NOSNÍKY 1100
- 26 VYBOURÁNÍ NOSNÉHO ZDIVA Z CIEHL PLYNČ TL.175mm
- 27 DEMONTÁŽ OCELOVÝCH DVEŘÍ 480x1450mm
- 28 DEMONTÁŽ STÁVAJÍCÍHO OPLECHOVÁNÍ V NÁVZNAZNOSTI NA STĚNU
- 29 DEMONTÁŽ STÁVAJÍCÍHO OPLECHOVÁNÍ ATIKY
- 30 DEMONTÁŽ STÁVAJÍCÍHO OPLECHOVÁNÍ ATIKY V NÁVZNAZNOSTI NA STĚNU
- 31 DEMONTÁŽ STÁVAJÍCÍ STŘEŠNÍ KRYTINY Z ASFALTOVÝCH PÁSŮ (2X SKLOBIT)
- 32 DEMONTÁŽ STÁVAJÍCÍ PLECHOVÉ VĚTRACÍ ŽALUZIE
- 33 VYBOURÁNÍ STÁVAJÍCÍ ŽELEZOBETONOVÉ OPĚRNÉ STĚNY VÝŠKÍ MAX 680mm NAD TERÉNEM DO HLUBOKY 1000mm PRO KOMUNIKACI
- 34 DEMONTÁŽ STÁVAJÍCÍHO OCELOVÉHO ZÁBRADÍ KOTVENÉHO DO BETONU

## PŮDORYS DETAIL 1 STŘECHA HLAVNÍHO VSTUPU

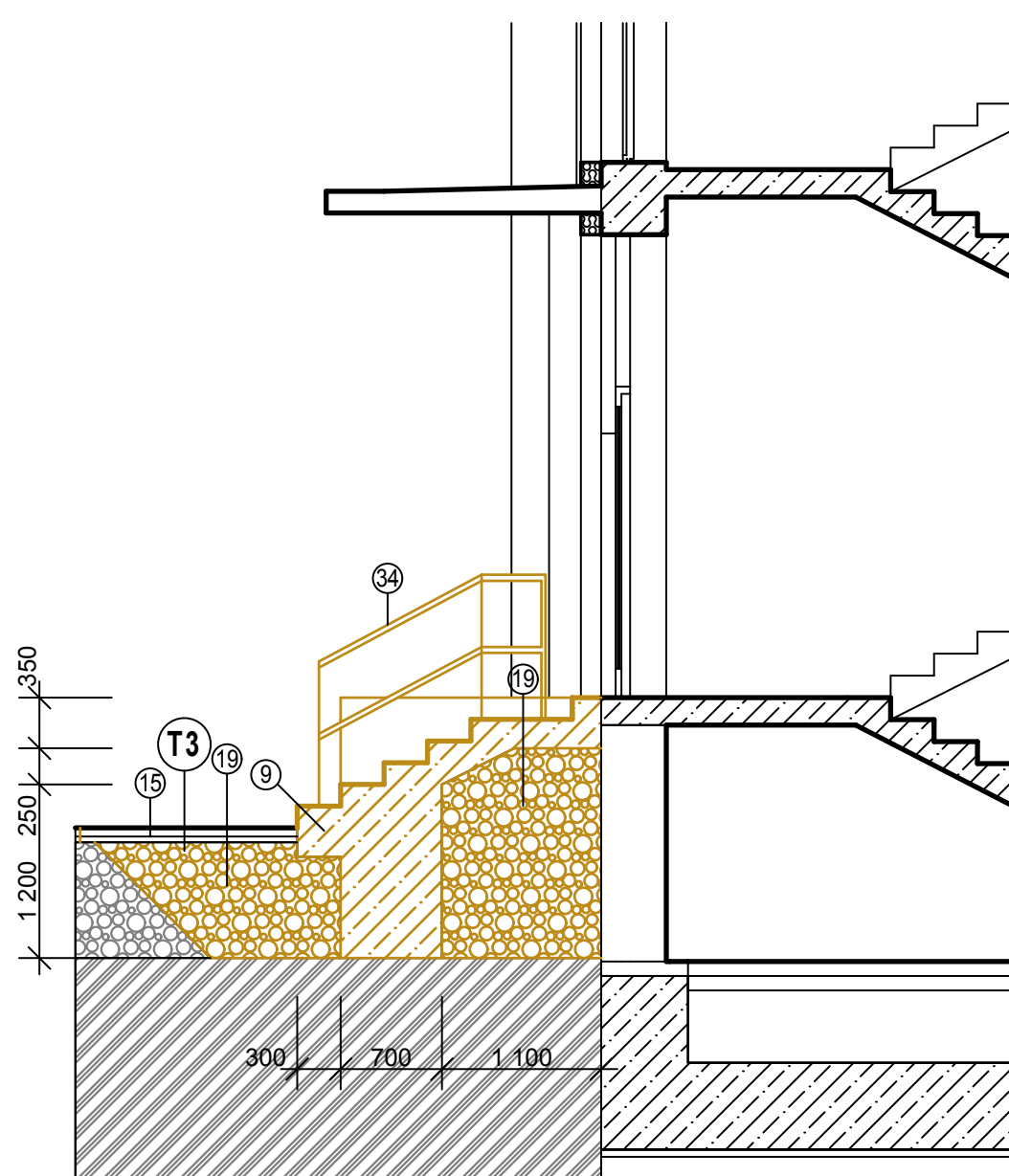


## SKLADBA S4

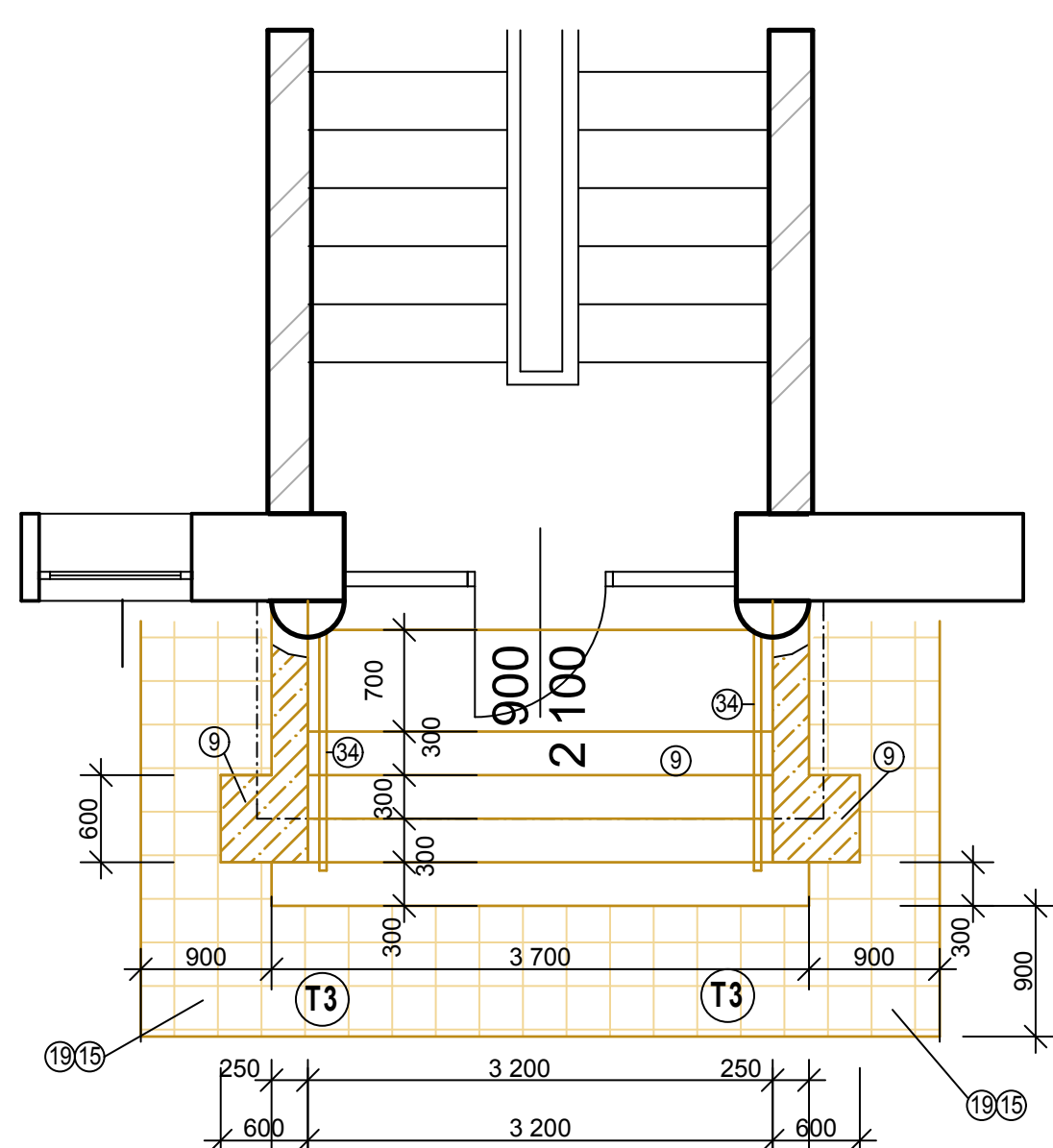
- STÁVAJÍCÍ ASFALTOVÉ STŘEŠNÍ PÁSY 2X SKLOBIT
- ŽELEZOBETONOVÁ STROPNÍ DESKA, TL. 150 mm
- STÁVAJÍCÍ VNĚJŠÍ OMÍTKA

## BOURANÉ KONSTRUKCE

### DETAIL 2 ŘEZ A-A



## PŮDORYS DETAIL 2 SCHODIŠTĚ ZADNÍHO VSTUPU



VŠECHNY VÝŠKOVÉ KÓTY JSOU V ABSOLUTNÍ HODNOTĚ NAD MOŘEM PŘI PŘIPOČTENÍ 350m

**PODLAHA 1.NP JE VE VÝŠCE +356,75m (OZNAČENÁ JAKO +6,75) NAD MOŘEM**

-	-	-	-
ZMĚNA Č.: _____	VYPRACOVAL: _____	SKVĚLIL: _____	DATUM: _____ PODPIS: _____
GENERALNÍ PROJEKTANT: EVC s.r.o. IČ: 13582275 DIČ: CZ 13582275		 <b>EVC s.r.o.</b> Anotová 2 Písecká 670 530 02 PARDOUBICE TEL 466 033 511 FAX 466 017 544 evc@evc.cz www.evc.cz	
HLAVNÍ INŽENÝR PROJEKTU / ING. JIŘÍ ŠKODA			
ČÁST PD: _____	STAVEBNÍ ČÁST _____	KRESLIL: _____	ING. JIŘÍ KOLEK _____
ZODPOVĚDNÝ PROJEKTANT: ING. PETR BYSTRICKÝ		VYPRACOVAL: ING. JIŘÍ KOLEK	
INVESTOR: Orlickoústecké nemocnice a.s., Cs. armády 1076, 582 148 Nám. Odli		 <b>ATELIER 5 s.p.</b> Zámecká 146, 391 01 Dobruška *Mladobská 1409 tel./fax: 386601000 e-mail: atelier5@atelier5.cz <a href="http://www.atelier5.cz">www.atelier5.cz</a>	
NÁZEV AKCE: <b>Dodatek - areál Orlickoústecké nemocnice a s. pavilon D</b>	ČÍSLO ZAKAZKY 14P023	FORMÁT A4	A1
STUPEŇ PO: _____	STUPEN PO PD	PO	PO
ČÁST: _____	DATUM 03/2014	MĚŘÍTKO	1:50
NÁZEV VÝKRESU: <b>ŘEZY A-D-HAZSTŘEŠNÍ VSTUPU - BOURACÍ PŘÁCE</b>	ČÍSLO VÝKRESU: <b>D.1.1.3</b>	PÁŘEČ: _____	